

СЕНДВИЧ-ПАНЕЛЬ SP2D X-PIR



Сэндвич-панель SP2D X-PIR доступно в диапазоне 60 - 120 мм.

Это идеальное решение для большинства зданий и сооружений, сочетающее в себе высокое качество с очень хорошими техническими свойствами. Отличное качество панели обеспечивает очень хорошую огнестойкость, тем самым повышая пожарную безопасность зданий.

Наполнитель этой сэндвич-панели состоит из жесткого, самогасящего и экологичного полиизоциануратного пенопласта (PIR) без хлорфторуглеродов. Его отличные теплоизоляционные свойства позволяют уменьшить толщину панели, что непосредственно приводит к снижению расходов на транспортировку и монтаж, а также к значительной экономии затрат в течение жизненного цикла здания.

Объекты применения: Внешние стены

СВОЙСТВА



Название

Сендвич-панель SP2D X-PIR

стандартная ширина модуля

1000 мм

Минимальная длина

2000 мм

Максимальная длина

18500 мм

Толщина наружной облицовки

0,50 мм

Толщина внутренней облицовки

0,40 мм

СВОЙСТВА ПО ТОЛЩИНЕ

Thickness D (mm)	60	80	100	120
Weight (kg/m ²)	10,4	11,2	12	12,8
U-value (W/m ² K)	0,38	0,28	0,22	0,18
Sound insulation Rw (dB)	24	24	24	24
Класс пожарной опаснос	B-s2,d0	B-s2,d0	B-s1,d0	B-s1,d0
Wall fire resistance val				
EW30 (inside)	3.0 / -	3.0 / -	3.0 / -	3.0 / -
EW30 (outside)	4.0 / -	4.0 / -	4.0 / -	4.0 / -
EI 15 (inside)	-	-	7.5 / 7.5	7.5 / 7.5
EI 15 (outside)	4.0 / -	4.0 / -	7.5 / 7.5	7.5 / 7.5

All properties are declared in accordance with EN 14509 and related standards

ЦВЕТА И ПОКРЫТИЯ



MATERIALS

Facing	Coating	Corrosivity category	UV resistance	Colours
--------	---------	----------------------	---------------	---------

External	HIARC MAX	C4	Ruv4	RAL7035, RAL9006, RAL90
External	Polyester	C3	Ruv2-3	RAL1015, RAL3013, RAL50
Internal	Polyester	C3	-	RAL9002, RAL9010
Internal	PVC laminate *	C4	-	White
Internal	Stainless steel *	C4	-	-

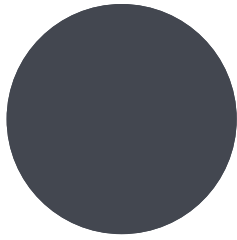
**) optional material*

UV resistance describes how well the coating is able to keep its original colour and gloss levels in accordance with EN10169. The higher the class, the better the resistance.

Corrosivity categories describe the outdoor climate conditions in accordance with EN12944. The higher the category, the more corrosive environment.

Read more about UV-resistance and corrosivity categories.

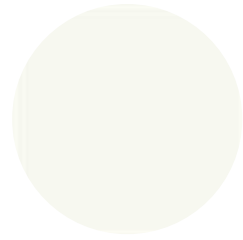
COLOURS



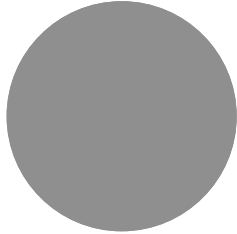
RAL 7015 SLATE GREY



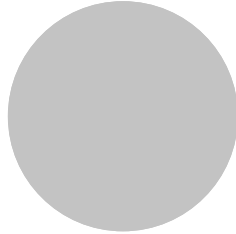
RAL9002 БЕЛАЯ НОЧЬ



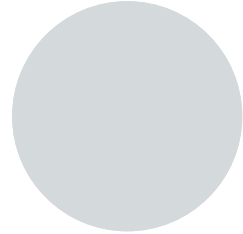
RAL9010 WHITE



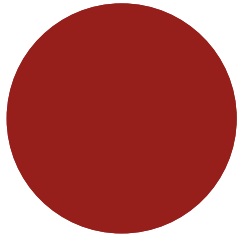
RAL9007 GREY ALUMINIUM



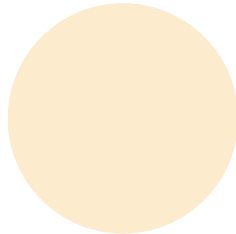
RAL9006 СЕРЕБРИСТЫЙ



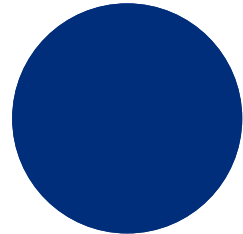
RAL7035 LIGHT GREY



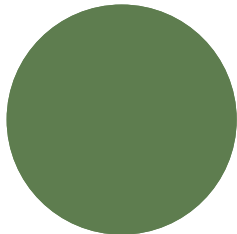
RAL3013 TOMATO RED



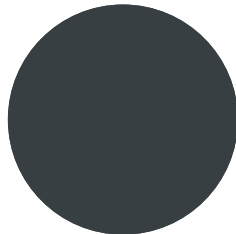
RAL1015 СВЕТЛО-БЕЖЕВЫЙ



RAL5005 СИНИЙ

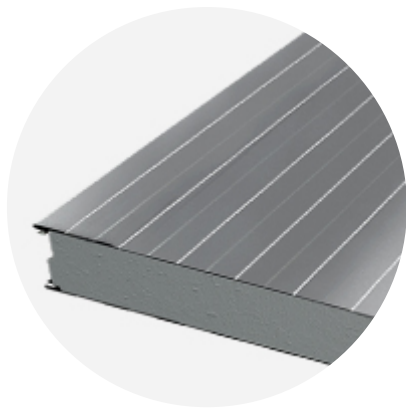


RAL6011 RESEDA GREEN



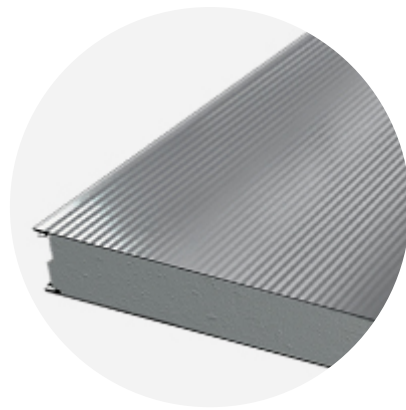
RAL7016 ANTHRACITE GREY

PROFILE OPTIONS



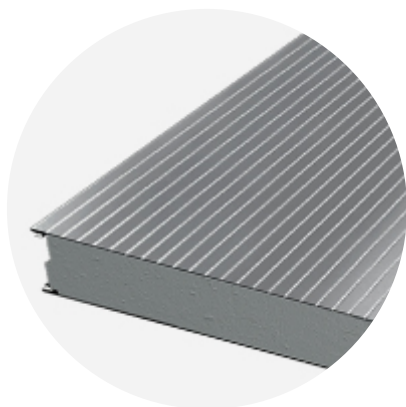
ЛИНЕЙНОЕ ПРОФИЛИРОВАНИЕ

Стандартное покрытие для внешней и внутренней облицовки

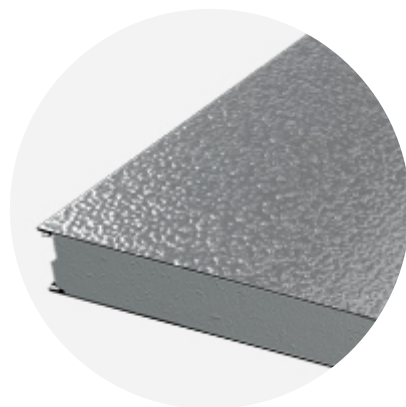


МЕЛКОПРОФИЛЬНОЕ ПРОФИЛИРОВАНИЕ

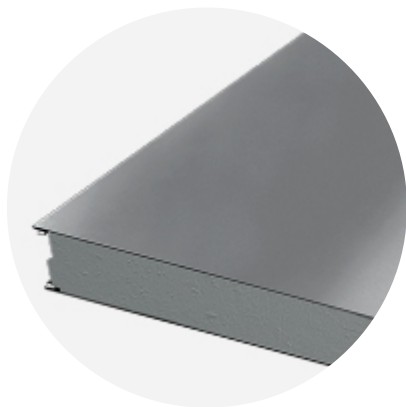
Стандартное покрытие для внешней и внутренней облицовки



PROFILE OPTION RIB 28



PROFILE OPTIONS EMBOSSED



ГЛАДКИЙ ЛИСТ

Стандартное покрытие для внешней и внутренней облицовки

СРЕДСТВА ПРОЕКТИРОВАНИЯ

To make both architectural and structural design work easier, with accurate product information in 3D form, we offer a selection of CAD /

BIM -objects and software tools, which can be downloaded from the Software Toolbox portal.

READY MODELLED BIM OBJECTS

Download objects for ArchiCAD

Download objects for Revit

SOFTWARE TOOL TRAYPAN FOR CHOOSING THE OPTIMAL PANEL TYPE

User-friendly TrayPan software takes into account load, temperature, span, U-value, fire resistance and acoustics.

TrayPan contains two user interfaces:

- Optimisation tool for quick and easy pre-selection
- Designer version for detailed structural analysis.

Download Traypan

DETAIL DRAWING (.DWG)



05 МАЙ, 2016

Ruukki-Detail-drawings-SP2E-PIR_dwg_en
ZIP, 3,78 MB



05 МАЙ, 2016

Ruukki-Detail_drawings_SP2B_SP2C_SP2D_PIR_en
ZIP, 1,06 MB



05 МАЙ, 2016

Ruukki SPB, SPC, SP2D W detail drawings (.dwg, english)
ZIP, 875,03 KB

LOAD & SPAN TABLES FOR DIMENSIONING PANELS AGAINST LOADS

АКСЕССУАРЫ

Accessories for sandwich panels include flashings, fasteners, gaskets, and sealing flanges.

These accessories ensure fast assembly, fastening reliability, joint tightness, and aesthetic improvement. They are suitable for external and internal wall surface construction, as well as roofs - for construction works of various sizes at any destination.

ИНСТРУКЦИИ

ASSEMBLY INSTRUCTIONS

Assembly instructions document includes information about:

- Packing
- Transportation and unloading

- Storing
- Assembling

MAINTENANCE INSTRUCTIONS

Maintenance instructions document contains information about:

- Washing
- Painting



06 МАЙ, 2016

Руководство по обслуживанию конструкций из сталей с полимерным покрытием
PDF, 600,37 KB

FACADE CLADDING INSTRUCTIONS

Ruukki Forma design instructions explain how to design façade cladding systems on top of Ruukki sandwich panels.

CERTIFICATES & APPROVALS

DECLARATION OF PERFORMANCE

ENVIRONMENTAL PRODUCT DECLARATION

