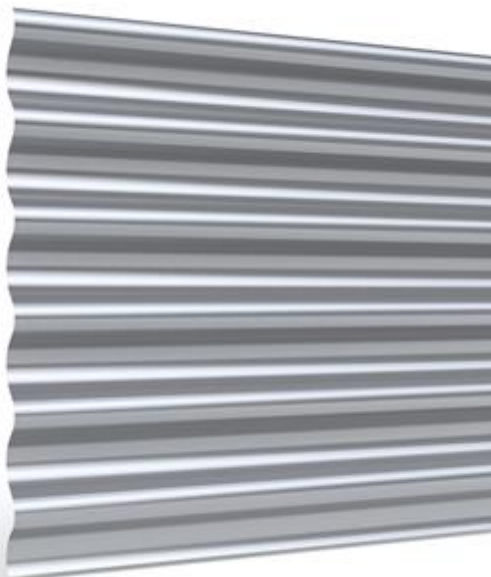


# Design Paris S55



Design Paris S55\_0000 copy

- [Previous](#)
- [Next](#)

Создайте реалистичный ритм и рисунок поверхности при помощи фасадных профилей Design Paris™ S55.

Объекты применения:

- фасады,
- внутренние стены,
- потолки.

Вы можете посмотреть форму и характеристики профилей на готовых фасадах. При помощи визуализатора [Design Palette](#) вы можете посмотреть материал и цвета при различных освещениях и с различных перспектив.

**Ruukki® emotion**

Информация на нашем веб-сайте не всегда соответствует нашим знаниям и пониманию. Несмотря на все усилия, направленные на обеспечение точности, компания не может нести никакой ответственности за любые прямые или косвенные убытки, возникшие в результате возможных ошибок или неправильного применения информации этой публикации. Мы оставляем за собой право вносить изменения.

- Свойства
- Материалы
- Цвета и покрытия
- Аксессуары
- Средства проектирования
- Инструкции
- Заказ и доставка

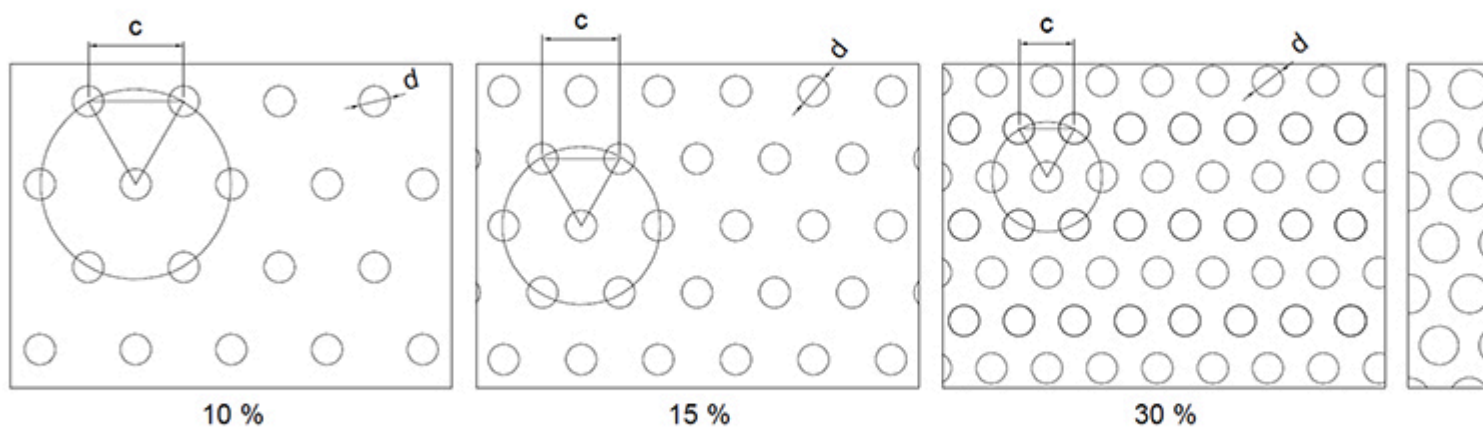
## СВОЙСТВА



Название	Design Paris S55
Модульная ширина	885 мм
Общая ширина	1032 мм
Высота профиля	55 мм
Шаг волны	177 мм
Максимальная длина	7000 мм
Минимальная длина	500 мм

Обратите внимание: Для Design Paris S55 вариант с 40% перфорацией не доступен

## СХЕМА РАЗМЕЩЕНИЯ ПЕРФОРАЦИИ



Перфорация 10%, размер отверстия  $d = 4$  мм, расстояние  $c = 12$  мм  
 Перфорация 15%, размер отверстия  $d = 4$  мм, расстояние  $c = 10$  мм  
 Перфорация 30%, размер отверстия  $d = 4$  мм, расстояние  $c = 7$  мм  
 Перфорация 40%, размер отверстия  $d = 5$  мм, расстояние  $c = 7.5$  мм

## МАТЕРИАЛЫ

### Материалы

Материал	Толщина материала (мм)	Вес ( $\text{кг}/\text{м}^2$ )	Тип покрытия	Реакция на огонь
Сталь	0.6	8.65	Hiarc	A1
Сталь	0.6	8.65	Порошковое покрытие	A2 - s1,d0
Алюминий	0.7	2.72	Порошковое покрытие	-
Алюминий	0.7	2.72	PVDF	-

## ЦВЕТА И ПОКРЫТИЯ

### Покрытия

Палитра	Покрытие	Цвет
---------	----------	------

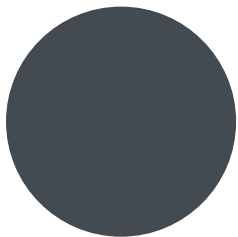
Складская	HIARC	RR20, RR21, RR23, RR24, RR29, RR32, RR33, RR34, RR35, RR40, RR41, RR42, RR43
	HIARC Matt	RR40, RR41, RR45
Стандартная	HIARC и Порошковая краска	RR11, RR22, RR24, RR26, RR29, RR30, RR31, RR32, RR33, RR34, RR35, RR36, RR37, RR44, RR45, RR750
Уникальная	HIARC и Порошковая краска	RAL и NCS по запросу

*ПРИМЕЧАНИЕ: Поверхность с порошковым покрытием всегда матовая и низкоструктурная. Поверхность с покрытием Hiarc гладкая и более блестящая. Использование одинакового цвета покрытия Hiarc и порошкового покрытия для одной стены возможно при одобрении покупателя.*

**Минимальный размер заказа:**

- Складская палитра: Без ограничений
- Стандартная и Уникальная палитра: HIARC 2000m<sup>2</sup>; Порошковая краска 100m<sup>2</sup>

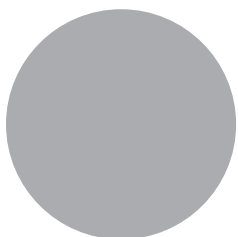
## Цвета



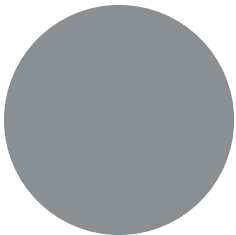
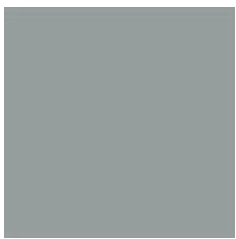
434a50  
**RR23 Тёмно-серый**



ebe3d8  
**RR20 Белый**



aaacaf  
**RR21 Светло-серый**



8a8f94

**RR22 Серый**



-  
**RR40 Серебряный матовый**



-  
**RR41 Темно-серебристый матовый**

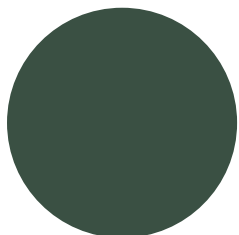


-  
**RR45 Графитовый металл**



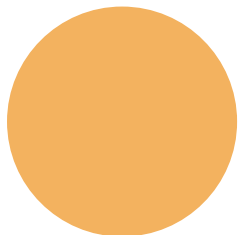
3a5043

**RR11 Тёмно-зелёный**



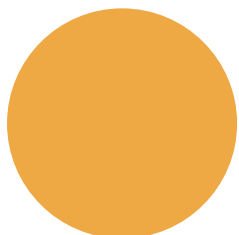
f3b25f

**RR24 Светло-жёлтый**



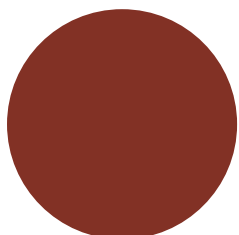
eea944

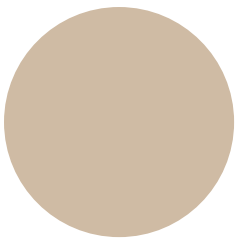
**RR26 Жёлтый**



823125

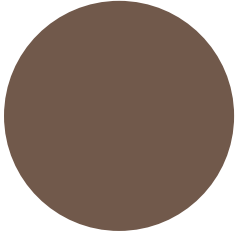
**RR29 Красный**





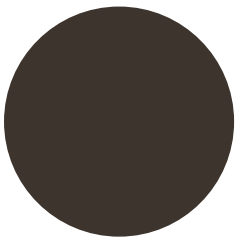
cfbba4

**RR30 Светло-коричневый**



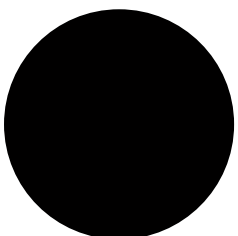
71594b

**RR31 Коричневый**



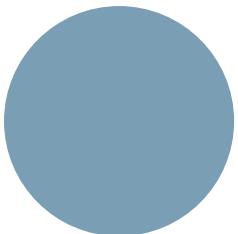
3d342d

**RR32 Тёмно-коричневый**



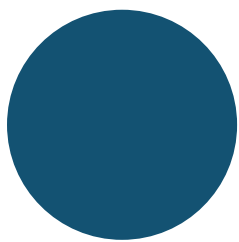
010000

**RR33 Чёрный**



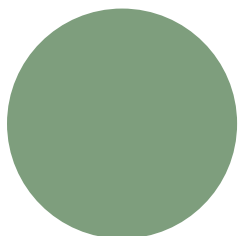
7a9eb4

**RR34 Голубой**



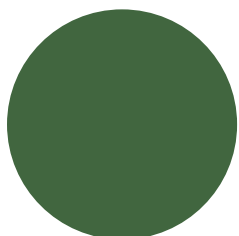
135272

**RR35 Синий**



7e9e7d

**RR36 Светло-зелёный**



41663f

**RR37 Зелёный**



1

**RR42 Золотистый**





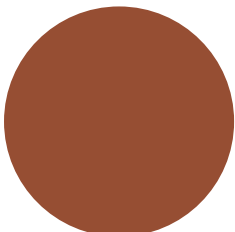
0

**RR43 Медный**



0

**RR44 Синий металл**




964e33

**RR750 Светло-терракотовый**

## АКСЕССУАРЫ

Фасадные панели полностью укомплектованы и оснащены нащельниками, крепежными элементами и направляющими профилями, что обеспечивает легкость и быстроту их монтажа.

-  07 июн, 2017  
[EN\\_Cladding\\_Accessories\\_09\\_2019](#)  
PDF, 2,98 MB

## СРЕДСТВА ПРОЕКТИРОВАНИЯ

[Скачать объекты BIM](#)

## ИНСТРУКЦИИ

### Навешиваемые материалы





Необходимо избегать крепления дополнительных навешиваемых материалов к поверхности фасада. В случае крайней необходимости кронштейны навешиваемых материалов должны крепиться к подконструкции или к каркасу выравнивания.

### Уход за фасадом - Крепеж

Крепеж необходимо проверять во время технического обслуживания. Для оценки состояния крепежа следует демонтировать несколько креплений в разных частях здания. Особо внимание необходимо уделять состоянию крепежа и шайб, предохраняющих стыки от попадания воды. При необходимости замените изношенный крепеж.

### Текущий контроль

Необходимо вести журнал технического обслуживания фасада. В него заносятся такие данные, как выполненные задания, время, затронутые площади, исполнитель и использованные средства.

-  28 ноя, 2016  
[Размерные допуски фасадных профилей Ruukki](#)  
PDF, 1,65 MB
-  28 ноя, 2016  
[Инструкции по техническому обслуживанию. Порошковое покрытие для фасадной облицовки](#)  
PDF, 540,44 KB
-  28 ноя, 2016  
[Руководство по обслуживанию конструкций из сталей с полимерным покрытием](#)  
PDF, 867,25 KB
-  06 май, 2016  
[Руководство по обслуживанию конструкций из сталей с полимерным покрытием](#)  
PDF, 600,37 KB

## ЗАКАЗ И ДОСТАВКА

### Заказ

Единицей заказа профилей считается квадратный метр (м<sup>2</sup>). Заказ профилей производится по спецификации, приведенной на специальном типовом электронном бланке заказа. Время поставки устанавливается конкретно для каждого проекта.

### Упаковка

Профили доставляются на монтажную площадку в деревянных поддонах, запакованные в тонкую защитную полиэтиленовую пленку. Основной принцип упаковки неизменен. Для различных потребностей предусматриваются различные виды упаковки. Вид упаковки зависит от области поставки.

## **Хранение и транспортно-погрузочные операции**

При получении заказа необходимо проверить количество профилей. Профили могут храниться в упаковке. Открытые ящики должны укрываться для защиты от попадания влаги.

Транспортно-погрузочные операции следует производить аккуратно, во избежание повреждения профилей. Для резки и иных видов обработки профилей следует использовать соответствующие инструменты, которые позволяют обеспечить безопасность и надежность выполнения работ.

## **Маркировка**

К ящику прилагается упаковочный лист, содержащий информацию о заказе: номер заказа, код груза и номер упаковки, контактную информацию, описание груза в упаковке (тип профилей и размеры), а также вес упаковки.

## **Соответствие стандартам и контроль качества**

Профили имеют маркировку CE в соответствии со стандартом EN 14782 (для стальных профилей с полимерным и порошковым покрытием). Маркировка указана на упаковке и в приложении к транспортной накладной.

Контроль качества профилей производится в соответствии со стандартом EN 14782 и дополнительными требованиями производителя. Фасадные профили Ruukki имеют сертификат соответствия системе сертификации ГОСТ Р.

